

# 基点生物

## 气相液氮罐 Cryogenic Freezer

### 产品简介

基点生物的气相液氮生物样本储存容器，提供了从20,000~94,000份1.2ml/2.0ml冻存管的标准储存容量，生物样本在-180℃~-190℃的低温氮气环境下安全储存。容器卓越的真空性能及运行控制为生物样本长期有效的安全储存提供了保证。

### 产品性能

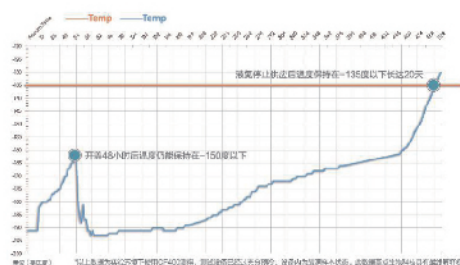
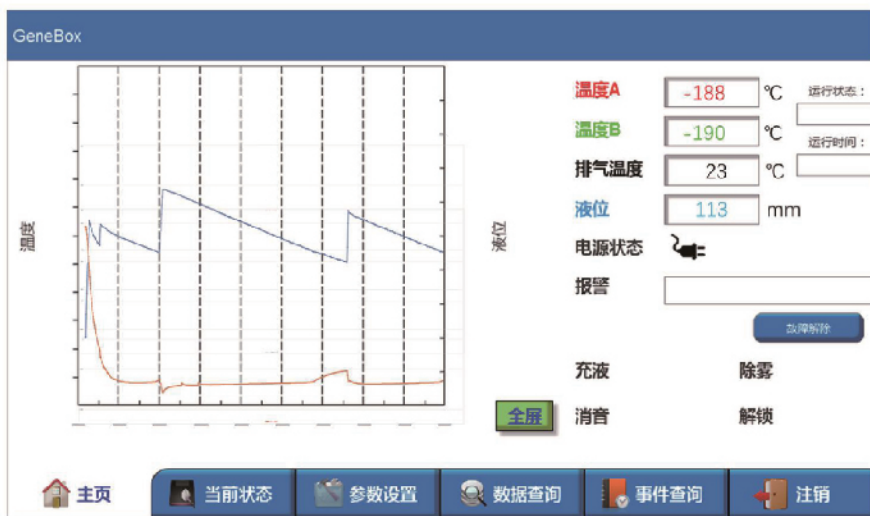
- 干式低温氮气储存，避免生物样本交叉感染；
- 整个生物样本储存区域的温度范围控制在-180℃~-190℃温区；
- 配合一体式翻转踏步平台的全尺寸操作平台；
- 10寸高清触摸屏，实时控制和显示储罐的运行状态；
- By-Pass（管路排气）功能；
- 智能自动除雾功能；
- 铂金温度探头（可选第二路温度探头），温度分辨率 $\pm 0.1$ 度；
- 差压式液位计，液位分辨率 $\pm 1$ mm；
- 全系可选配 iPoint™ 云端控制系统；
- 预置冻存架提升装置安装位，可选配冻存架提升装置，提高设备使用的便利；



Cryofreezer系列		单位	CF-200	CF-400	CF-800	CF-940
外形	总高度	mm	1764	1781	1806	1961
	第一级踏步高度	mm	300	250	285	285
	第一级踏步到罐口高度	mm	1107	1164	1156	1311
	第二级踏步高度	mm	无	470	570	570
	第二级踏步到罐口高度	mm	无	966	871	1046
	外直径	mm	880	1160	1530	1530
	内部工作直径	mm	750	1030	1400	1400
	内部有效高度	mm	755	755	755	910
安装	罐口直径	mm	330	458	623	623
	设备空量 (不含冻存架)	kg	305	425	710	780
使用	运输尺寸 (长x宽x高)	mm	980x880x1764	1367x1160x1781	1749x1530x1806	1749x1530x1961
	总容积	L	481	916	1755	2004
	液氮容量 (转盘以下)	L	62	157	327	327
	液氮消耗量	L/天	8	9	12	12
容量	液氮供应	22psi				
	电源	AC220V/50Hz				
	冻存管最大贮存量 (1.2&2ml)	个	19,500	41,600	80,925	93,375
	100孔的冻存架数量	个	14	30	60	60
25孔冻存架数量	个	4	8	9	9	
冻存架的层数	层	13	13	13	15	

★ 可配备提吊。

## 控制器主界面



全面、可靠的控制器系统，可实现多达40种以上的事件类型记录和多功能图形化主页，让用户随时掌握设备运行动态；

更配有专用USB插口，用户可随时下载本机数据。本地数据可通过网络上传至云端平台系统，提供全方位的远程数据存储、监控及趋势分析；并通过可视化图形效果与本地设备信息与数据同步，让用户对样本库运行状态包括温度、液位、开盖、报警等一目了然。